

L'OBSERVATORI DEL MERCAT DE TREBALL AL DIA

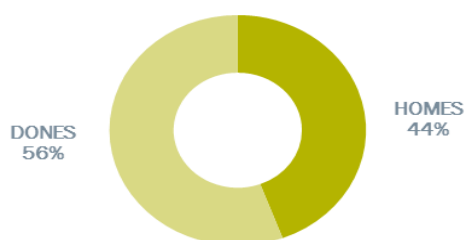
EVOLUCIÓ DE L'ATUR REGISTRAT. COMARCA DE L'ALT PENEDEÈS. ANY 2016

ANY 2016	FEBRER	MARÇ	ABRIL	MAIG	JUNY
Nombre d'aturats	7.325	7.248	6.924	6.697	6.540
TAXA D'ATUR (%)	14,99	14,86	14,17	13,77	13,49

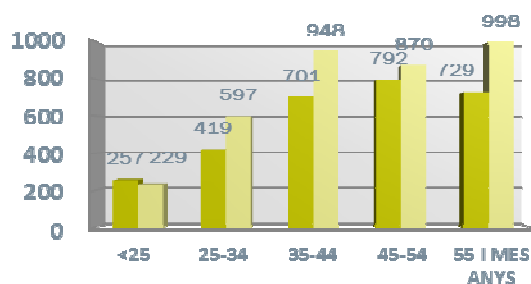
* **NOTA:** taxes d'atur calculades d'acord amb el nou mètode de càlcul de la taxa d'atur registral del Departament d'Empresa i Ocupació (DEMO).

ALT PENEDEÈS	< 25 anys		25-34 anys		35-44 anys		45-54 anys		55 i més anys		TOTAL		TAXA ATUR %
	HOME	DONA	HOME	DONA	HOME	DONA	HOME	DONA	HOME	DONA	HOME	DONA	
AVINYONET DEL PENEDEÈS	3	2	3	4	10	15	21	13	6	10	43	44	11,98
LES CABANYES	3	-	1	5	3	8	2	7	3	5	12	25	9,34
CASTELLET I LA GORNAL	5	2	4	8	10	21	24	19	18	29	61	79	16,79
CASTELLVÍ DE LA MARCA	1	-	2	6	5	11	14	8	11	12	33	37	9,83
FONT-RUBÍ	3	2	4	1	5	13	11	8	6	9	29	33	10,51
GELIDA	17	19	33	43	49	67	59	62	56	62	214	253	14,86
LA GRANADA	5	2	6	9	11	17	13	18	18	20	53	66	12,57
MEDIONA	3	2	9	8	10	27	14	19	27	20	63	76	18,19
OLÈRDOLA	12	5	10	14	24	29	20	22	17	44	83	114	12,51
OLESA DE BONESVALLS	1	2	5	5	9	12	7	16	15	16	37	51	12,68
PACS DEL PENEDEÈS	-	-	1	3	6	2	10	11	5	7	22	23	10,56
EL PLA DEL PENEDEÈS	3	2	2	15	8	7	8	8	11	8	32	40	12,86
PONTONS	1	2	5	5	2	5	6	6	10	10	24	28	29,55
PUIGDÀLBER	-	1	1	-	4	6	2	3	3	4	10	14	9,92
ST. CUGAT SESGARRIGUES	5	1	4	3	4	6	5	7	8	9	26	26	11,38
ST. LLORENÇ D'HORTONS	7	5	7	6	12	11	8	23	17	15	51	60	10,29
SANT MARTÍ SARROCA	10	7	7	17	13	30	16	16	14	24	60	94	11,20
ST. PERE DE RIUDEBITLLES	4	6	3	5	11	20	10	16	18	18	46	65	10,11
ST. QUINTÍ MEDIONA	5	8	13	14	15	23	23	17	18	31	74	93	16,52
ST. SADURNÍ D'ANOIA	15	17	47	61	50	75	56	87	61	115	229	355	9,48
SANTA FE DEL PENEDEÈS	1	1	-	1	1	5	2	2	3	1	7	10	9,14
STA MARG. I ELS MONJOS	17	23	23	53	51	83	60	54	49	65	200	278	14,86
SUBIRATS	4	2	9	7	10	18	10	15	22	29	55	71	9,65
TORRELAVIT	2	3	7	8	2	8	5	6	5	10	21	35	9,41
TORRELLES DE FOIX	11	8	11	17	17	24	35	25	29	35	103	109	23,45
VILAFRANCA DEL PENEDEÈS	118	107	200	277	357	398	348	381	273	386	1.296	1.549	15,11
VILOBÍ DEL PENEDEÈS	1	-	2	2	2	7	3	1	6	4	14	14	5,85
TOTAL COMARCA	257	229	419	597	701	948	792	870	729	998	2.898	3.642	13,49

ATUR PER SEXE



ATUR PER EDAT I SEXE



ATUR REGISTRAT PER NIVELL ACADÈMIC I PER ACTIVITAT ECONÒMICA

ALT PENEDEÈS	SENSE ESTUDIS	ESTUDIS PRIMARIS INCOM.	ESTUDIS PRIMARIS COM.	PROGR. FORM. PROF.	EDUCACIÓ GENERAL	TEC. I PROF. SUP.	UNIV. 1r CICLE	UNIV. 2n i 3r CICLE	ALTRES ESTUDIS POST-SEC	TOTAL
AVINYONET DEL PENEDEÈS	-	5	9	17	48	4	1	3	-	87
LES CABANYES	-	1	4	6	20	3	-	2	1	37
CASTELLET I LA GORNAL	1	3	17	11	87	12	3	5	1	140
CASTELLVÍ DE LA MARCA	-	4	3	8	41	8	3	3	-	70
FONT-RUBÍ	1	5	9	9	30	4	2	2	-	62
GELIDA	14	31	49	40	257	45	9	22	-	467
LA GRANADA	-	6	13	10	73	3	4	10	-	119
MEDIONA	-	5	15	12	92	8	6	1	-	139
OLÈRDOLA	1	10	15	17	132	9	5	8	-	197
Olesa de Bonesvalls	1	2	9	11	58	4	-	3	-	88
PACS DEL PENEDEÈS	-	1	5	5	28	3	-	3	-	45
EL PLA DEL PENEDEÈS	1	3	9	5	43	6	2	3	-	72
PONTONS	-	2	7	3	37	-	-	2	1	52
PUIGDÀLBER	-	-	1	3	15	4	-	1	-	24
ST. CUGAT SESGARRIGUES	-	1	4	5	35	4	1	2	-	52
ST. LLORENÇ D'HORTONS	2	4	6	13	67	9	5	5	-	111
SANT MARTÍ SARROCA	-	2	16	20	101	8	-	7	-	154
ST. PERE DE RIUDEBITLLES	1	4	15	18	65	5	-	3	-	111
ST. QUINTÍ MEDIONA	3	13	19	16	109	2	2	3	-	167
ST. SADURNÍ D'ANOIA	5	31	68	59	350	28	13	30	-	584
SANTA FE DEL PENEDEÈS	-	-	1	2	8	4	-	2	-	17
STA. MARG. I ELS MONJOS	3	33	66	39	293	31	6	7	-	478
SUBIRATS	-	6	16	13	81	7	1	2	-	126
TORRELAVIT	-	-	6	9	33	4	4	-	-	56
TORRELLES DE FOIX	-	10	24	22	146	7	2	1	-	212
VILAFRANCA DEL PENEDEÈS	27	190	385	263	1.653	136	61	129	1	2.845
VILOBÍ DEL PENEDEÈS	2	3	4	2	14	2	-	1	-	28
TOTAL COMARCA	62	375	795	638	3.916	360	130	260	4	6.540
ALT PENEDEÈS	AGRICULTURA	INDÚSTRIA	CONSTRUCCIÓ	SERVEIS	SENSE OCUPACIÓ ANTERIOR	TOTAL				
AVINYONET DEL PENEDEÈS	5	18	6	53	5	87				
LES CABANYES	2	3	1	27	4	37				
CASTELLET I LA GORNAL	1	24	16	96	3	140				
CASTELLVÍ DE LA MARCA	12	10	8	37	3	70				
FONT-RUBÍ	16	9	2	30	5	62				
GELIDA	13	65	37	310	42	467				
LA GRANADA	12	28	10	58	11	119				
MEDIONA	5	29	9	89	7	139				
OLÈRDOLA	13	35	22	116	11	197				
Olesa de Bonesvalls	2	19	11	53	3	88				
PACS DEL PENEDEÈS	2	10	4	29	0	45				
EL PLA DEL PENEDEÈS	6	11	4	45	6	72				
PONTONS	6	4	4	31	7	52				
PUIGDÀLBER	-	7	1	16	0	24				
ST. CUGAT SESGARRIGUES	7	12	1	27	5	52				
ST. LLORENÇ D'HORTONS	2	14	11	80	4	111				
SANT MARTÍ SARROCA	10	20	10	102	12	154				
ST. PERE DE RIUDEBITLLES	6	22	11	65	7	111				
ST. QUINTÍ MEDIONA	14	35	13	84	21	167				
ST. SADURNÍ D'ANOIA	44	114	30	357	39	584				
SANTA FE DEL PENEDEÈS	-	3	-	9	5	17				
STA. MARG. I ELS MONJOS	36	84	28	292	38	478				
SUBIRATS	3	25	8	77	13	126				
TORRELAVIT	6	10	-	37	3	56				
TORRELLES DE FOIX	16	35	31	111	19	212				
VILAFRANCA DEL PENEDEÈS	256	365	238	1.755	231	2.845				
VILOBÍ DEL PENEDEÈS	5	5	2	13	3	28				
TOTAL COMARCA	500	1.016	518	3.999	507	6.540				

CCAE-2009

L'OBSERVATORI DEL MERCAT DE TREBALL AL DIA

CONTRACTACIÓ REGISTRADA PER SEXE I EDATS (2N TRIMESTRE 2016)

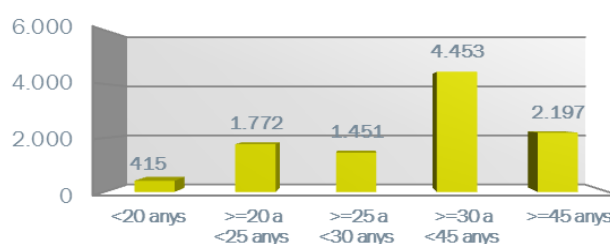
ALT PENEDEÈS	HOMES	DONES	TOTAL
AVINYONET DEL PENEDEÈS	92	44	136
LES CABANYES	50	23	73
CASTELLET I LA GORNAL	99	32	131
CASTELLVÍ DE LA MARCA	33	14	47
FONT-RUBÍ	260	82	342
GELIDA	122	96	218
LA GRANADA	115	56	171
MEDIONA	73	23	96
OLÈRDOLA	761	325	1.086
OLESA DE BONESVALLS	28	9	37
PACS DEL PENEDEÈS	95	18	113
EL PLA DEL PENEDEÈS	65	17	82
PONTONS	44	48	92
PUIGDÀLBER	33	27	60
ST. CUGAT SESGARRIGUES	106	41	147
ST. LLORENÇ D'HORTONS	307	183	490
SANT MARTÍ SARROCA	121	50	171
ST. PERE DE RIUDEBITLLES	68	34	102
ST. QUINTÍ MEDIONA	43	27	70
ST. SADURNÍ D'ANOIA	703	326	1.029
SANTA FE DEL PENEDEÈS	27	7	34
STA. MARG. I ELS MONJOS	1.173	427	1.600
SUBIRATS	492	173	665
TORRELAVIT	59	19	78
TORRELLES DE FOIX	110	32	142
VILAFRANCA DEL PENEDEÈS	1.541	1.378	2.919
VILOBÍ DEL PENEDEÈS	128	29	157
TOTAL COMARCA	6.748	3.540	10.288

< 20 ANYS	20-24 ANYS	25-29 ANYS	30-34 ANYS	>44 ANYS	TOTAL
4	18	19	65	30	136
5	11	9	36	12	73
4	17	14	54	42	131
2	8	1	16	20	47
12	60	62	121	87	342
8	34	32	94	50	218
3	18	26	98	26	171
5	12	7	36	36	96
42	161	172	406	305	1.086
1	6	3	11	16	37
2	27	12	53	19	113
2	13	8	36	23	82
4	18	32	33	5	92
-	13	9	16	22	60
3	31	35	61	17	147
29	174	86	149	52	490
4	21	17	88	41	171
6	14	13	45	24	102
1	8	5	29	27	70
38	204	121	431	235	1.029
3	2	2	16	11	34
27	216	178	916	263	1.600
23	63	96	359	124	665
1	6	8	40	23	78
2	25	22	67	26	142
184	572	443	1.107	613	2.919
-	20	19	70	48	157
415	1.772	1.451	4.453	2.197	10.288

CONTRACTACIÓ REGISTRADA PER SEXE



CONTRACTACIÓ REGISTRADA PER EDATS



CONTRACTACIÓ REGISTRADA PER TIPUS DE CONTRACTE ECONÒMICS I PER SECTORS ECONÒMICS (2N TRIMESTRE 2016)

ALT PENEDÈS	OBRA I SERVEI	CIRQU.PROD	INTERINITAT	FORMACIÓ	PRÀCTQUES	RELLEU	JUBILACIÓ PARCIAL	ALTRES CONTR.	INDEFINITS	TOTAL
AVINYONET DEL PENEDÈS	73	50	1	-	-	-	-	-	12	136
LES CABANYES	29	29	4	-	-	-	-	-	11	73
CASTELLET I LA GORNAL	45	64	6	-	3	-	1	1	11	131
CASTELLVÍ DE LA MARCA	34	8	1	-	-	-	-	-	4	47
FONT-RUBÍ	79	232	7	-	1	1	3	-	19	342
GELIDA	80	93	18	1	1	-	-	-	25	218
LA GRANADA	56	98	3	-	1	-	-	1	12	171
MEDIONA	56	34	1	-	-	-	-	-	5	96
OLÉRDOLA	144	604	242	-	2	-	1	1	92	1.086
OLESA DE BONESVALLS	13	10	3	-	-	-	-	-	11	37
PACS DEL PENEDÈS	28	68	-	-	-	-	-	-	17	113
EL PLA DEL PENEDÈS	61	12	1	-	-	-	-	-	8	82
PONTONS	79	9	-	-	-	-	-	-	4	92
PUIGDÀLBER	14	35	6	-	-	-	-	-	5	60
ST. CUGAT SESGARRIGUES	52	57	20	-	1	-	-	-	17	147
ST. LLORENÇ D'HORTONS	182	265	27	-	1	-	-	-	15	490
SANT MARTÍ SARROCA	142	13	6	1	-	-	-	-	9	171
ST. PERE DE RIUDEBITLLES	46	36	4	-	2	-	-	-	14	102
ST. QUINTÍ MEDIONA	27	26	5	-	2	-	-	-	10	70
ST. SADURNÍ D'ANOIA	483	326	93	-	7	8	10	-	102	1.029
SANTA FE DEL PENEDÈS	21	8	2	-	-	-	-	-	3	34
STA. MARG. I ELS MONJOS	133	959	428	-	5	1	1	-	73	1.600
SUBIRATS	226	387	8	-	-	-	-	2	42	665
TORRELAVIT	51	12	5	-	-	1	1	-	8	78
TORRELLES DE FOIX	78	55	3	-	-	-	-	-	6	142
VILAFRANCA DEL PENEDÈS	939	1.133	356	8	12	10	14	13	434	2.919
VILOBÍ DEL PENEDÈS	79	56	2	-	-	-	-	-	20	157
TOTAL COMARCA	3.250	4.679	1.252	10	38	21	31	18	989	10.288

ALT PENEDÈS	AGRICULTURA	INDÚSTRIA	CONSTRUCCIÓ	SERVEIS	TOTAL
AVINYONET DEL PENEDÈS	54	15	7	60	136
LES CABANYES	9	17	3	44	73
CASTELLET I LA GORNAL	20	59	19	33	131
CASTELLVÍ DE LA MARCA	23	5	1	18	47
FONT-RUBÍ	74	135	2	131	342
GELIDA	25	61	1	131	218
LA GRANADA	29	10	13	119	171
MEDIONA	40	15	10	31	96
OLÉRDOLA	43	649	14	380	1.086
OLESA DE BONESVALLS	1	9	7	20	37
PACS DEL PENEDÈS	11	48	7	47	113
EL PLA DEL PENEDÈS	43	6	14	19	82
PONTONS	8	-	-	84	92
PUIGDÀLBER	10	5	-	45	60
ST. CUGAT SESGARRIGUES	9	54	5	79	147
ST. LLORENÇ D'HORTONS	14	106	-	370	490
SANT MARTÍ SARROCA	102	18	14	37	171
ST. PERE DE RIUDEBITLLES	1	22	13	66	102
ST. QUINTÍ MEDIONA	12	32	6	20	70
ST. SADURNÍ D'ANOIA	88	213	44	684	1.029
SANTA FE DEL PENEDÈS	16	5	4	9	34
STA. MARG. I ELS MONJOS	24	1417	47	112	1.600
SUBIRATS	178	33	4	450	665
TORRELAVIT	33	18	1	26	78
TORRELLES DE FOIX	32	51	1	58	142
VILAFRANCA DEL PENEDÈS	85	350	273	2.211	2.919
VILOBÍ DEL PENEDÈS	38	65	1	53	157
TOTAL COMARCA	1.022	3.418	511	5.337	10.288

CCAE-2009

FONT: Xarxa d'Observatoris del Desenvolupament Econòmic Local. Diputació de Barcelona a partir de les dades del Dpt. d'Empresa i Ocupació de la Generalitat de Catalunya.